

DOENÇAS EMERGENTES

DOENÇA DE PIERCE (VINHA), DECLÍNIO DA OLIVEIRA, CLOROSE VARIEGADA DOS CITRINOS

(*Xylella fastidiosa*)

Trata-se de uma bactéria que vive no xilema das plantas (vasos condutores da “seiva bruta”). São conhecidas cerca de **300 plantas que podem ser afetadas, entre as quais diversas espécies cultivadas, de grande interesse económico** - videira, oliveira, citrinos, prunóideas, etc. A origem desta bactéria é incerta, sendo talvez da América Central. Na Europa, apenas foi detetada no sul de Itália (Apúlia), onde tem causado grande devastação nos olivais. Até ao momento **não foi detetada em Portugal**. A bactéria *Xylella fastidiosa* só é transmitida de plantas doentes para plantas sãs através das picadas de alimentação de diversos insetos, de que se destacam algumas espécies de cigarrinhas das famílias dos cicadelídeos e dos cercopídeos. Os sintomas não abrangem toda a planta afetada, mas **vão aparecendo por setores da ramagem ou da copa**.

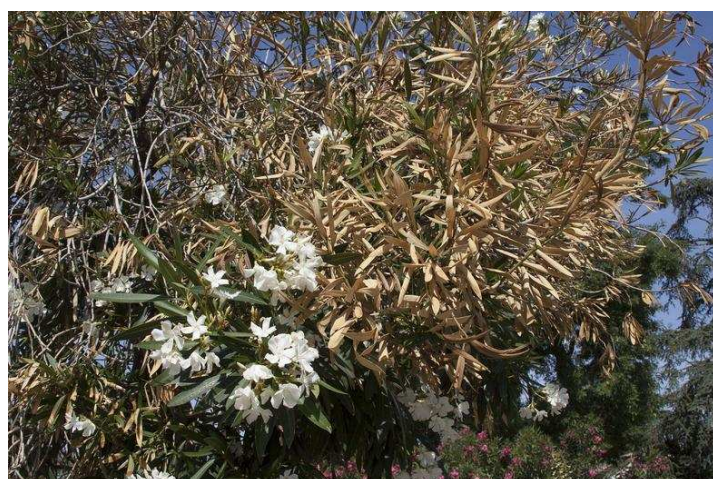
Não existem meios diretos de luta contra as doenças causadas por *Xylella fastidiosa*. A proteção passa por **medidas preventivas**, impedindo a sua introdução e propagação ► em novas plantações, utilizar plantas sãs provenientes de viveiros autorizados pelos **Serviços Oficiais**; ► arrancar e queimar as plantas atacadas e ► combater os insetos vetores.



Clorose variegada dos citrinos



Declínio da planta de mirtilo



Declínio de ornamentais (aloeiro)



Doença de Pierce na videira



Declínio de essências florestais (carvalho americano)



Declínio rápido da oliveira

Nesta fase, para **evitar a entrada da doença no país**, importa ter os maiores cuidados com a proveniência de material para novas plantações.

Se detetar algum sintoma semelhante aos das fotos, previna de imediato os serviços da DRAPN.